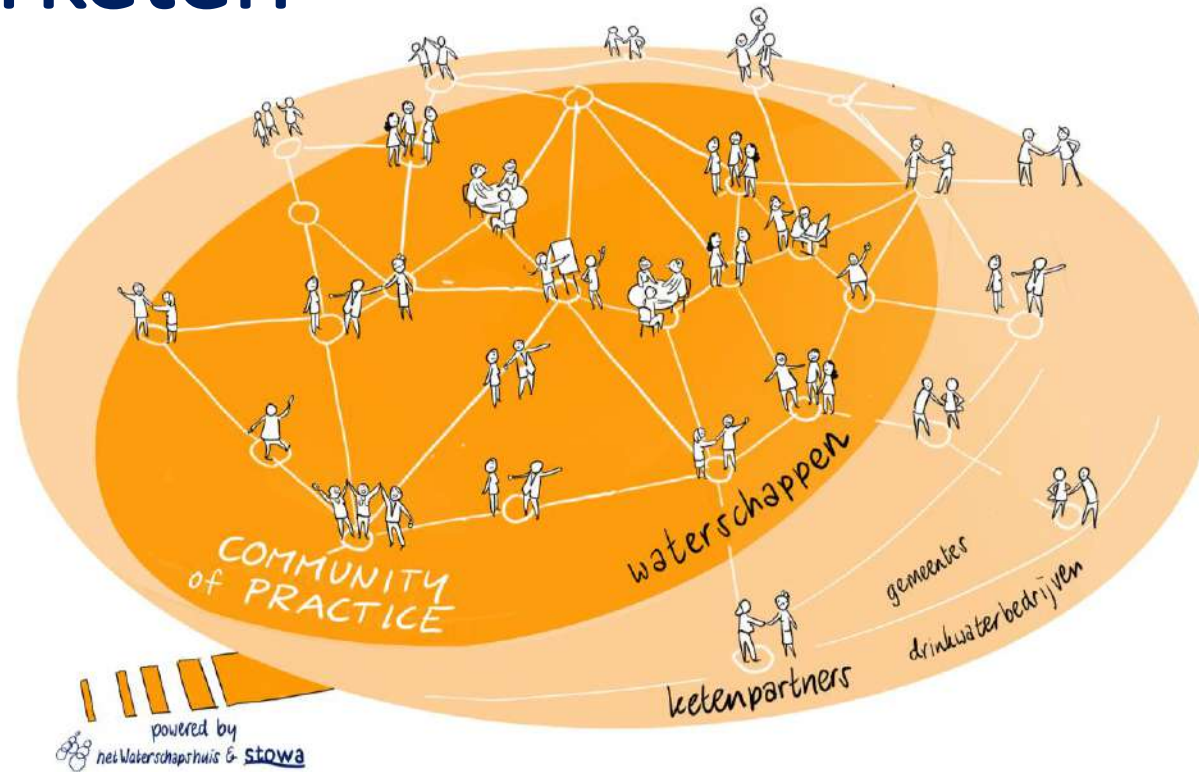


# De nieuwe praktijk van prognoses in de afvalwaterketen



# *Community of Practice Afvalwaterprognoses*

In vogelvlucht

Guy Henckens, programmaregisseur  
Rien de Ridder, voorzitter kernteam



*'Samenwerken aan water | Lerend kijken naar de toekomst!'*

11 oktober 2023



# Wie zijn wij?

## Van en voor professionals

### Community of practice

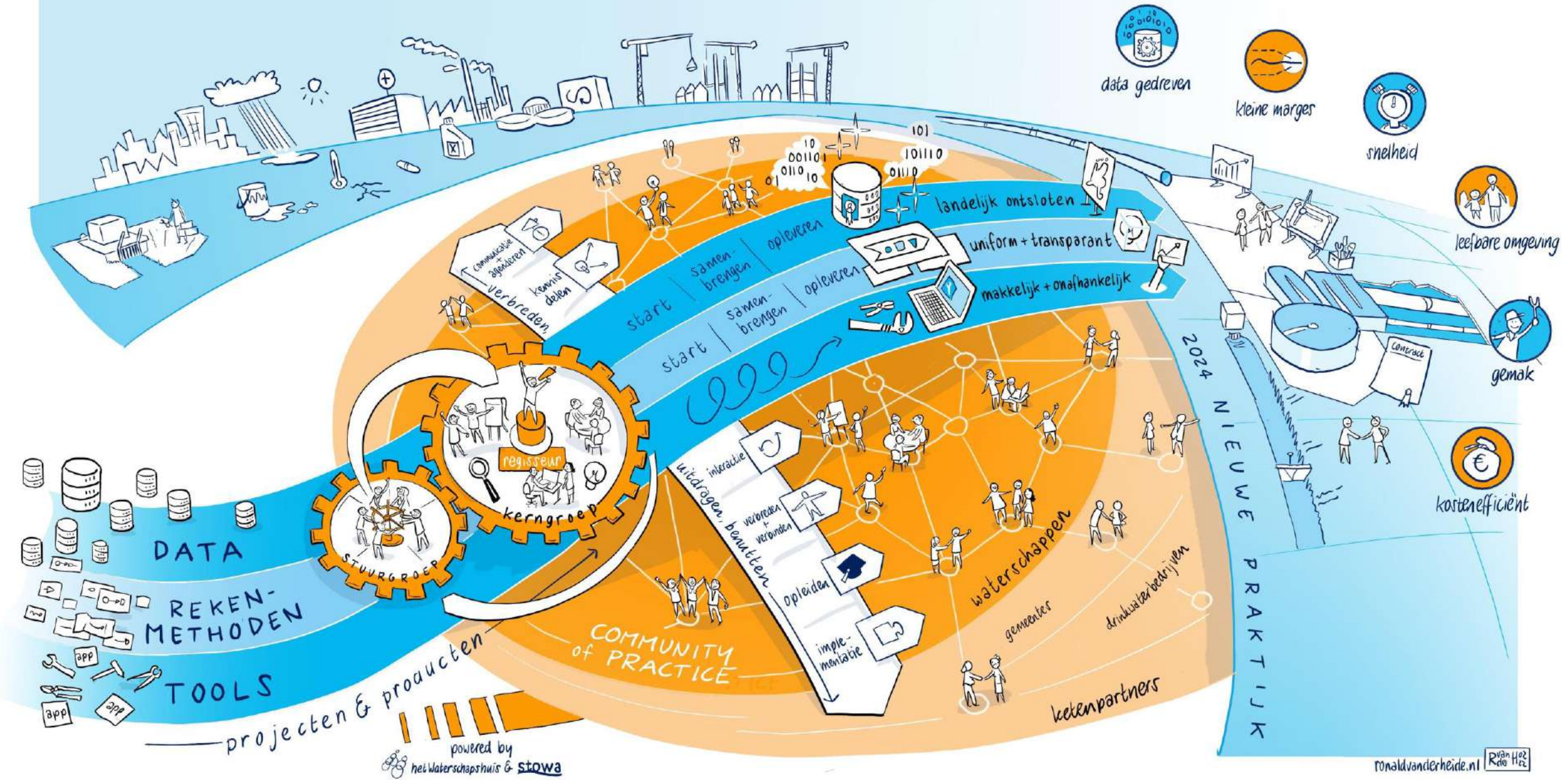
Alle waterschappen betrokken

Stuurgroep – kernteam – projecten - Community

- Kennis delen
  - Samen het werk makkelijker maken
- 
- Gestart in 2018 / peilen behoefte
  - 2019: STOWA + hWh
  - 2022: fase 2 → meer programmatisch

*“afvalwaterprognoses geven een eenduidig en betrouwbaar beeld van de huidige en toekomstige afvalwaterstromen (DWA en RWA) in de waterketen. De prognoses zijn datagedreven en eenvoudig en reproduceerbaar op te stellen”*

# afvalwaterprognoses NAAR EEN NIEUWE PRAKTIJK



# Hoe doen wij dat?

Samenwerken

STOWA

Alle waterschappen

Gemeenten

CBS

KWR

KNMI

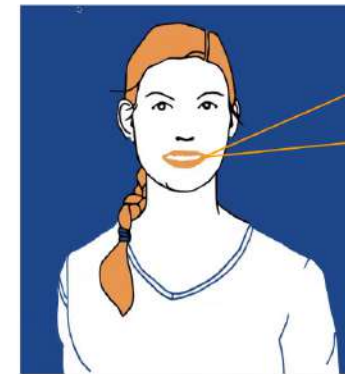
hWh

# Hoe doen wij dat?

## Communicatie



### Een nieuwe prognosepraktijk! Maar wat is dat in 2025? (programmaplan 2.0)



Het programma levert sneller beter inzicht in het afvalwateraanbod. Er wordt met de best beschikbare data op een slimmere manier gerekend. Nieuwe tools leveren inzicht voor de grote investeringen die gedaan moeten worden in de afvalwatersector. De programmakosten verdient elk waterschap snel terug!

[Link programmaplan 2.0](#)



# Hoe doen wij dat?

## Projecten

### Voltooid

'Hoe doen we het eigenlijk?'

Doelen prognoses

Bedrijfslozingen

GWSW kentallen - [RIONED](#)

BGT-inlooptool - [RIONED](#)

Afvalwaterprognoses en gegevensbescherming

Pilot data science

Analysetool discrepantie en Rioolvreemdwater

Pilot [CBS](#) (afvalwaterhoeveelheden)

Samenwerking voor Coronadashboard

### Lopend

Onzekerheid in prognoses

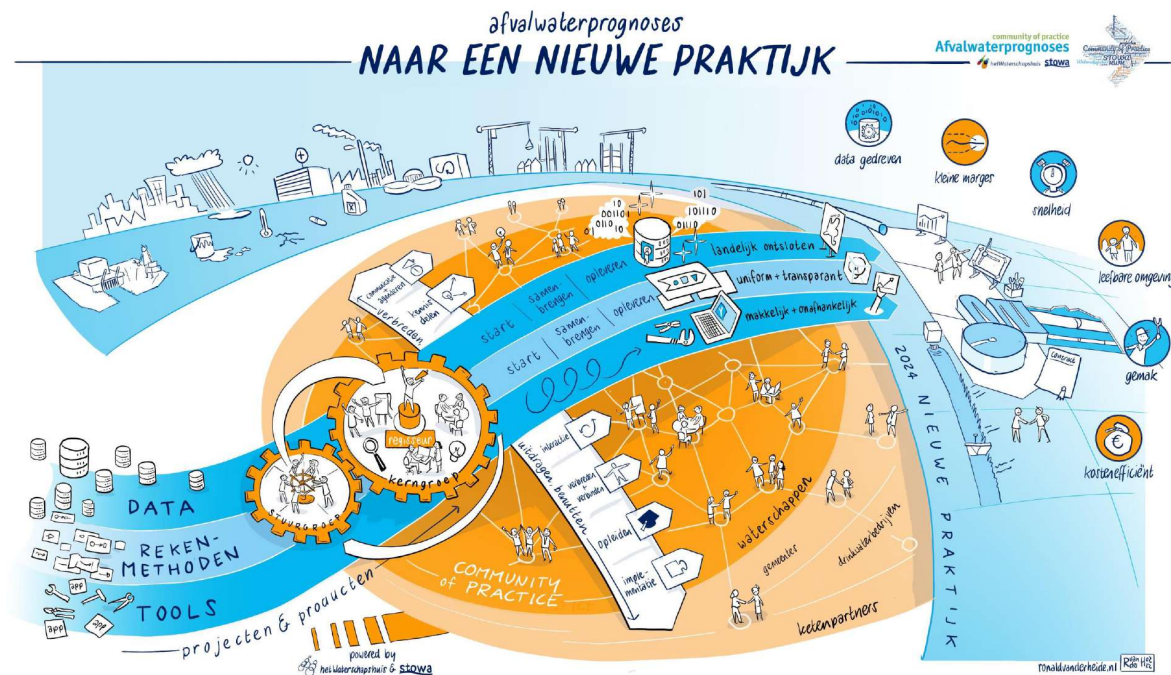
Gebruik van meetdata

Waterketen in beeld ([CBS](#), [RIVM](#), [KNMI](#))

[DRIANT \(gemeenten\)](#)

1 prognosetool (?)

# Sluit jij aan?



[www.stowa.nl/afvalwaterprognoses](http://www.stowa.nl/afvalwaterprognoses)